

AI TRAINING APP

AI CONFIDENTIAL WORKSHOP

MONIKA WEISSOVÁ
22.4.2026



EuroHPC
Joint Undertaking



Spolufinancováno
Evropskou unií



OD PROBLÉMŮ K INOVACÍM

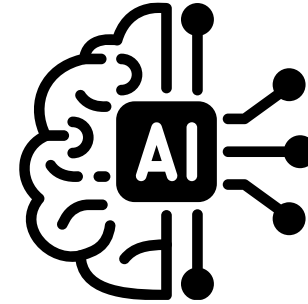
- Spuštění výpočtů jedním tlačítkem
- Optimalizovaná běhová prostředí
- Automatizace a reprodukovatelnost experimentů
- Centralizace (týmová spolupráce)
- Bezpečná správa dat
- Monitorování logů
- Sledování hodnotících metrik modelů



Založená na LEXIS Platformě:

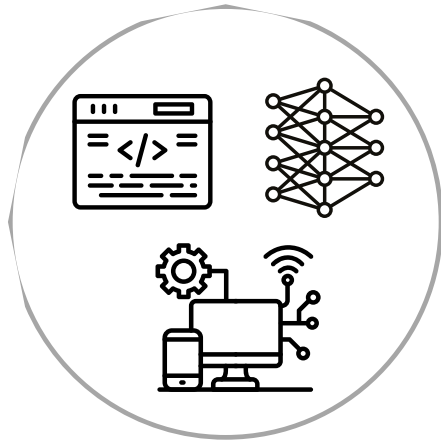
docs.lexis.tech

opencode.it4i.eu/lexis-platform



PRO KOHO JE NAŠE APLIKACE URČENA?

EXPERTI



ZAČÁTEČNÍCI



Welcome to AI Training Portal
Monitor your high-performance computing jobs and track model training progress

4 Workflows
5 Datasets
2 Projects
0 Access Requests

Recent Workflows

- TagWorkflow
- Builder_Workflow
- Whisper_finetuning
- Yaml_Workflow

Quick Actions

- New Workflow
- View Executions
- Upload Dataset
- Workspace

Whisper_finetuning

Input_data INPUT

Whisper_finetuning COMPUTE

Properties for Input_data:

- Node Name: Input_data
- Dataset id: a6fba6c2-1870-11f1-a23a-d2a67a6ec3c1
- File path: /
- Source Directory: ddi://a6fba6c2-1870-11f1-a23a-d2a67a6ec3c1/
- Target Directory: /input/user

Manage your projects, team members, and computing resources

Projects

SELECT	PROJECT NAME	SHORT NAME	DESCRIPTION	START DATE	END DATE	CONTACT EMAIL	ACTIONS
<input type="radio"/>	AI training App	altestovani	Project for testing of the AI training App	30/01/2026	30/01/2027	tomas.martinovic@vsb.cz	
<input checked="" type="radio"/>	AI TTS	itts	This project is focused on training TTS mod...	04/03/2026	31/03/2044	tomas.martinovic@vsb.cz	

Team members

NAME	ROLE	ACTIONS
tomas.martinovic@vsb.cz	Owner	
support@lexis.tech	Member	

Resources

NAME	DESCRIPTION	START DATE	END DATE	ASSIGNED	ACTIONS
IRDS 5.1 Resource	resource for IRDS 5.1	2025-07-09	2094-07-10		
Staging IT4I	staging for it4i	2025-05-06	2090-05-07		



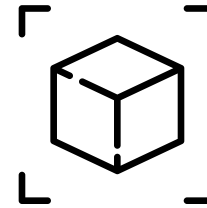
TRÉNINK AI MODELŮ

- Úloha
- Volba vstupních dat a AI modelu
- Předzpracování vstupních dat
- Volba hyperparametrů AI modelu
- Trénink AI modelu
- Hodnocení natrénovaného AI modelu pomocí hodnotících metrik
- Dávková inference
- Optimalizace hyperparametrů AI modelu
- Finální řešení



<https://aitraining.lexis.tech/>

Detekce a segmentace objektů v obrazových datech



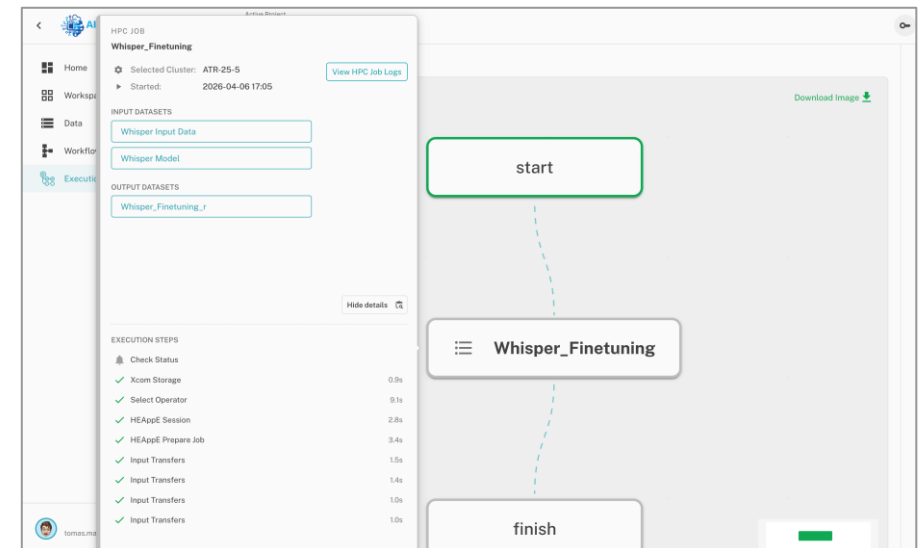
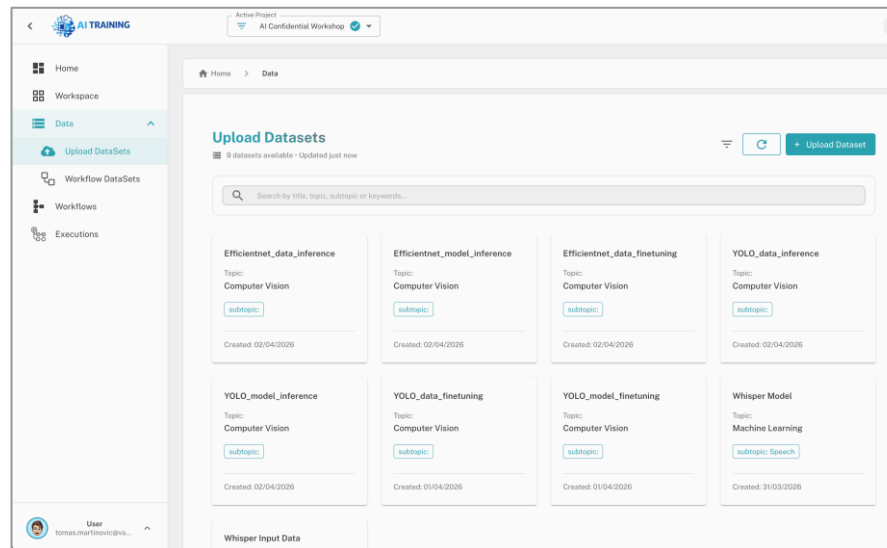
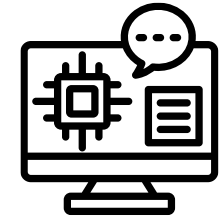
Převod audio záznamů do textové podoby



Klasifikační a regresní úlohy



Fine-tuning LLMs



DĚKUJI ZA POZORNOST

Monika Weissová

monika.weissova@vsb.cz

IT4Innovations - Národní superpočítačové centrum

VŠB - Technická univerzita Ostrava

www.it4i.eu



EuroHPC
Joint Undertaking



Spolufinancováno
Evropskou unií

**MS
MT**
MINISTERSTVO ŠKOLSTVÍ,
MLÁDEŽE A TĚLOVÝCHOVY

LUMI AI Factory

KONTAKTUJTE NÁS

EXPERTI LUMI AI FACTORY
ai-factory@lumi-supercomputer.eu

ČESKÝ KONTAKT LUMI AI FACTORY
ai-factory@it4i.cz



EuroHPC
Joint Undertaking



Spolufinancováno
Evropskou unií

MŠMT
MINISTERSTVO ŠKOLSTVÍ,
MLÁDEŽE A TĚLOVÝCHOVY